

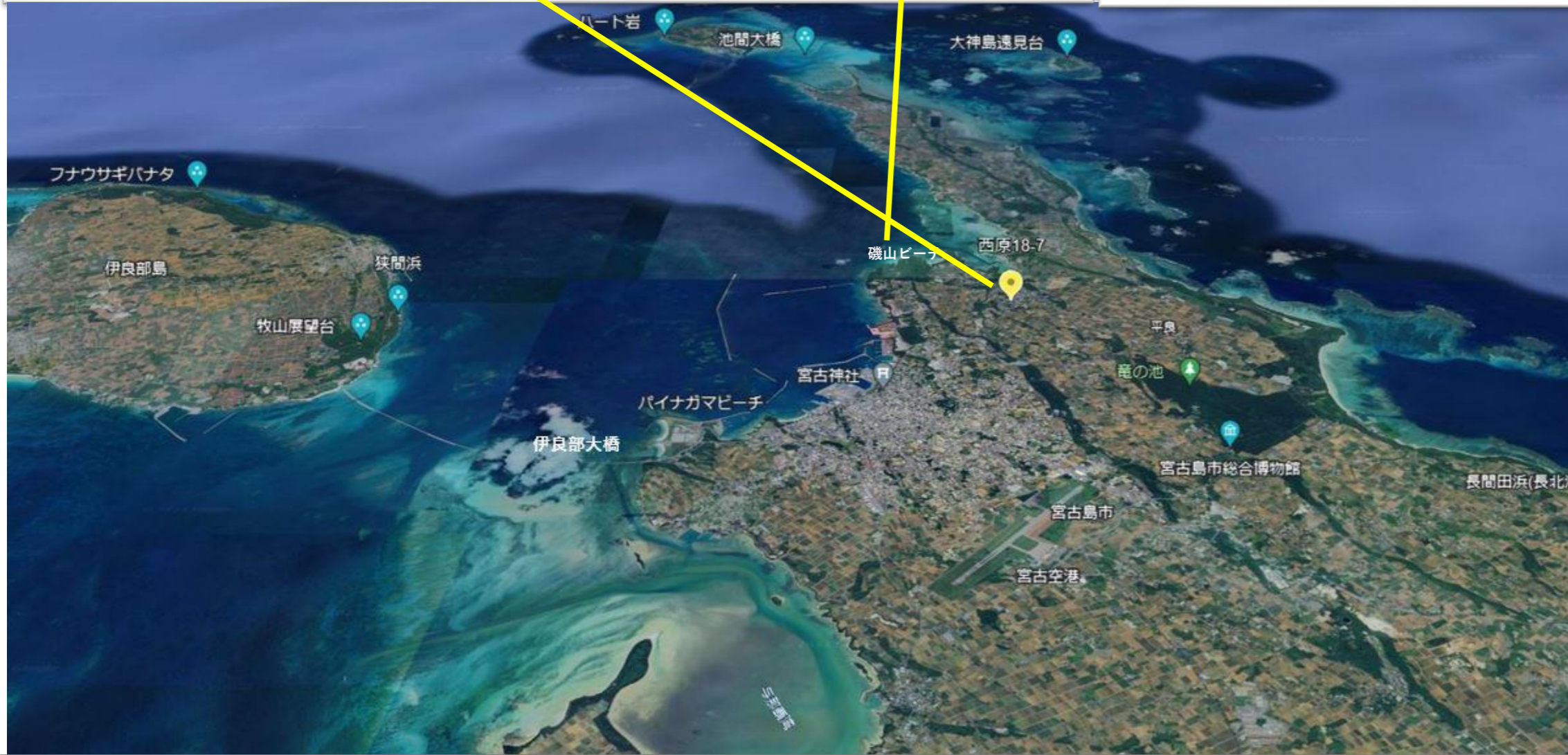
売地

宮古島市平良字西原 2分筆案

土地面積

142.15 m²
43.00 坪

価格 **566・580** 万円
(坪単価) 万円



物件概要

物件種別	土地		
所在地	宮古島市平良字西原18-7		
土地面積	142.15 m ²	43.00 坪	
交通	西辺	バス停	徒歩約 6分
土地権利	所有権	地目	雑種地
都市計画	非線引		
用途地域	無指定		
建ぺい	60 %	容積率	200 %
地勢	平坦	私道負担	無し
現況	更地		
環境	住宅地		
接道状況	一方道路		
接道方向	東		
幅員	約 12 m	間口	約 19 m
上水道	公営水道	上水道引込	
下水道	無し	浄化槽	
条例	宮古島市景観条例		

【特記事項】

- ① 農地・集落景観ゾーン(集落地景観)
- ② 高さ制限 13m以下
- ③ 届出対象
延べ床面積が300m²又は高さが10mを超えるもの、又は水平方向の投影面の最長部の長さが30mを超える建築物

【学区区】

① 西辺小学校	歩 8分	車 2分
② 西辺中学校	歩 6分	車 2分

【周辺環境】

① 宮古島市役所	車 11分
② スーパー 宮古島市公設市場	車 8分
③ コンビニ ファミリーマート砂山店	車 3分
④ 琉球銀行宮古支店	車 7分
⑤ 郵便局 西里郵便局	車 7分

■取引形態 専属専任 ■引渡し 相談

お気軽にお問合せ下さい





17-6

18-2

18-12

18-13

18-1

18-14

18-11

18-10

18-9

18-8

18-7

18-6

18-5

18-17

18-15

18-16

18-18

18-22

21-8

18-27

18-20

18-23

18-24

19-2

20-2

1184-8

1184-6

1183-6

1183-5

1184-4

1184-2

1183-4

1183-2

1182-26

1182-27

1182-28

11

118

11

1182



この図面は参考図です