

# 売地

## 宮古島市平良字松原

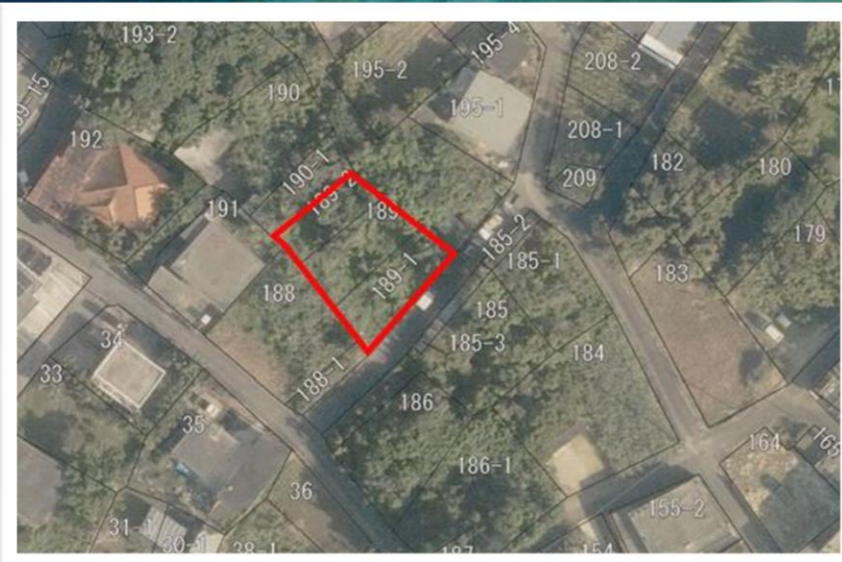
### A号地・B号地分筆案

土地面積

182.43 m<sup>2</sup>  
55.19 坪

価格

660 万円  
(坪単価) 12 万円



伊良部大橋



パイナガマビーチ



#### 物件概要

物件種別	土地		
所在地	宮古島市平良字松原189・189-1・189-2		
土地面積	182.43 m <sup>2</sup>	55.19 坪	
交通	ドリームキャッスル前 バス停 徒歩 約 11分		
土地権利	所有権	地目	原野
都市計画	非線引		
用途地域	無指定		
建ぺい	60 %	容積率	200 %
地勢	平坦	私道負担	無し
現況	雑種地		
環境	住宅地		
接道状況	一方道路		
接道方向	南東		
幅員	約 3.6 m		
間口	約 19 m		
上水道	公営水道	上水道引込	
下水道	無し	浄化槽	無し
条例	宮古島市景観条例		
【特記事項】			
① 農地・集落景観ゾーン(集落地景観)			
② 高さ制限 13m以下			
③ 届出対象 延べ床面積が300m <sup>2</sup> 又は高さが10mを超えるもの、又は水平方向の投影面の最長部の長さが30mを超える建築物			
④ 分筆案 A号地 約57坪 684万円・B号地 約55坪 660万円			
⑤ 前面道路(2項道路の為セットバックあり)			
【学区区】			
① 久松小学校	歩 12分	車 2分	
② 久松中学校	歩 15分	車 3分	
【周辺環境】			
① 宮古島市役所		車 9分	
② スーパー マックスバリュ-宮古南店		車 6分	
③ コンビニ ファミリーマート久貝店		車 4分	
④ 琉球銀行宮古支店		車 7分	
⑤ 郵便局 久貝郵便局		車 4分	
■取引形態 売主 ■引渡し 相談			

お気軽にお問合せ下さい



127906.7m

図中央:字松原

189, 189-1

宮古島市

1/500

128034.3m

-133829.8m

-133829.8m



-133914.0m

-133914.0m

127906.7m

令和5年1月1日現在

0 25m

この地図は、地番の配置を示すために合成作図したもので  
権利関係の確認には使用できません。

128034.3m

