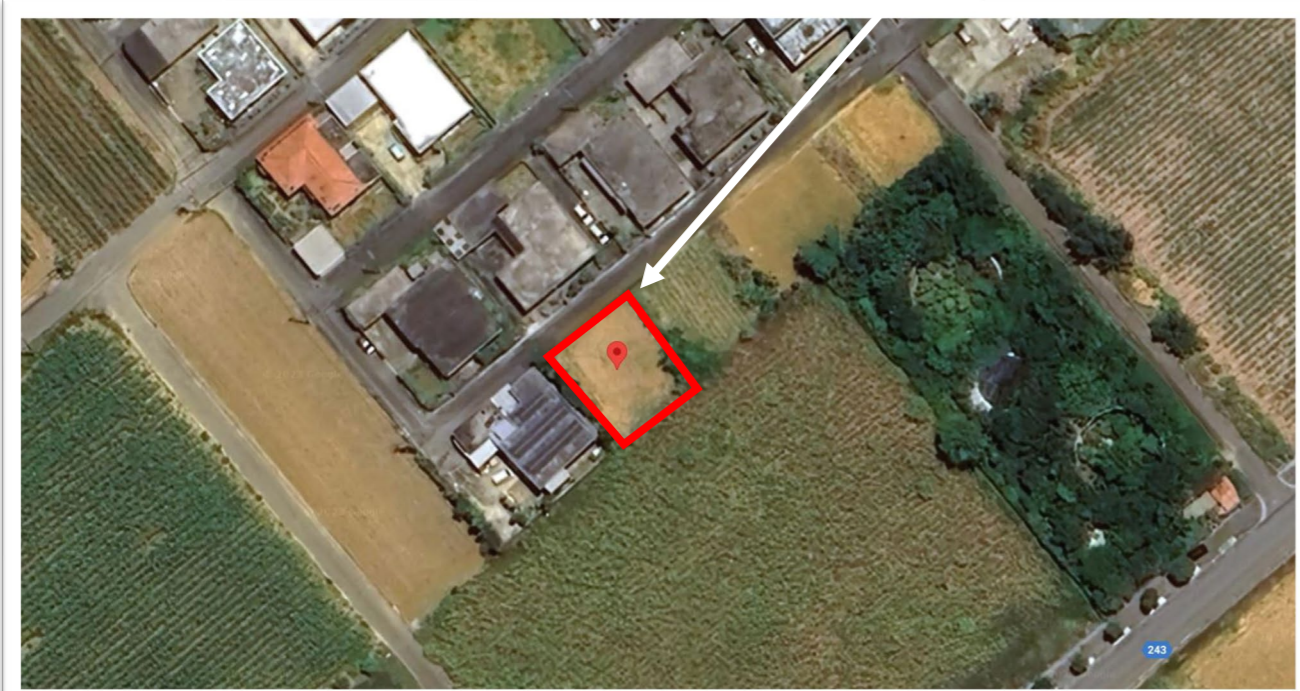
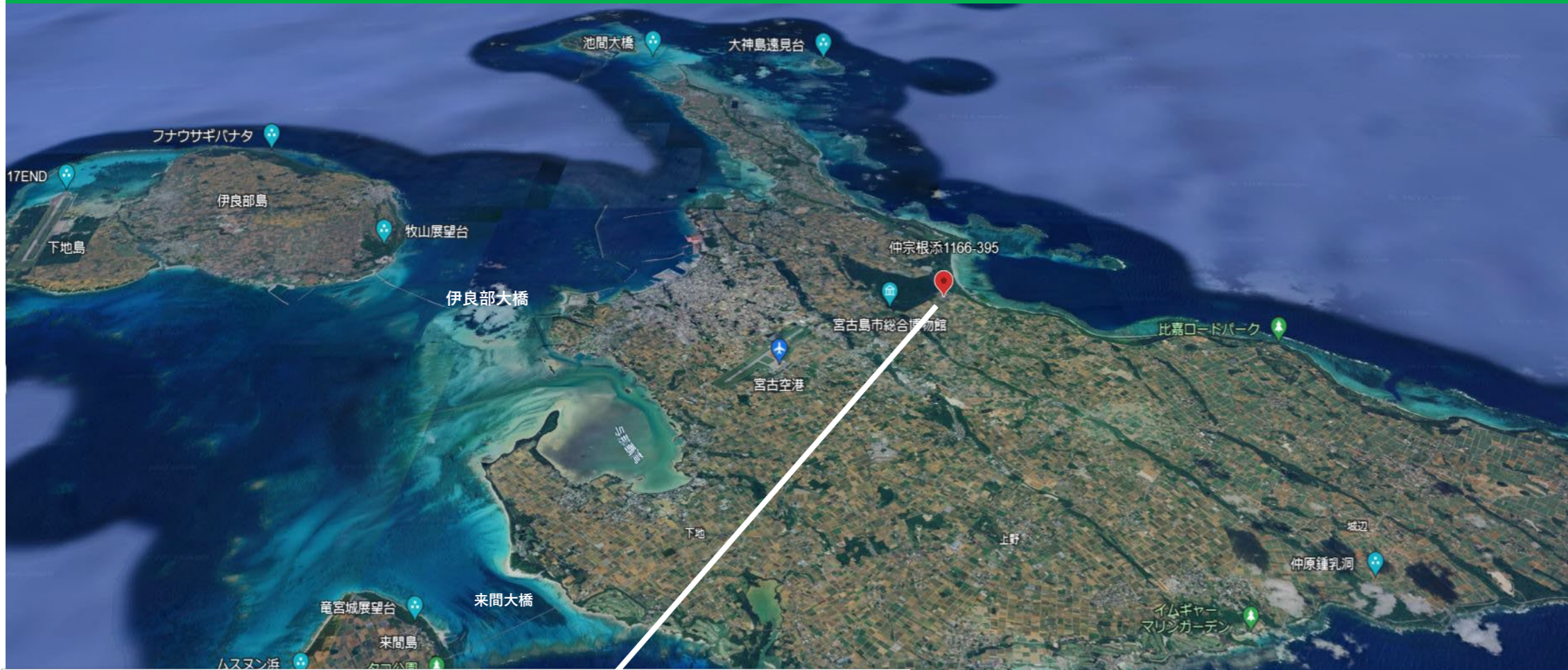


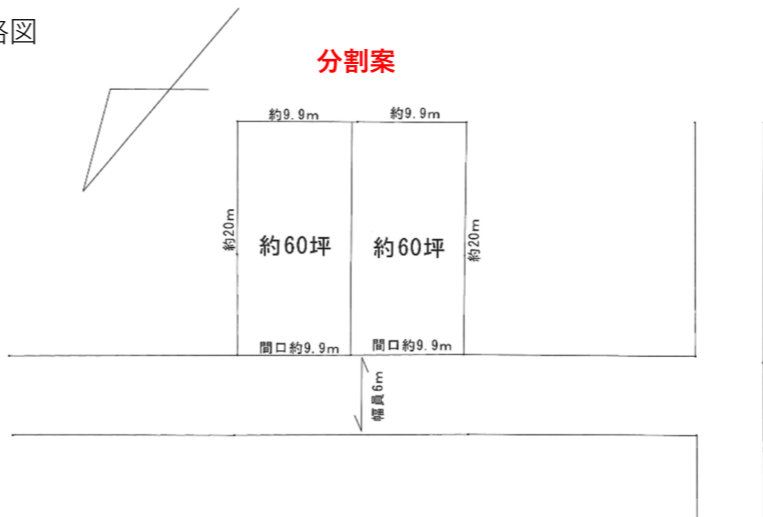
# 売地

## 宮古島市平良字東仲宗根添 宮古空港から車で約9分

土地面積	199.00 m <sup>2</sup>	価格	720 万円
	60.20 坪		(坪単価) 万円



概略図



### 物件概要

物件種別	土地		
所在地	宮古島市平良字東仲宗根添1166-395		
土地面積	199.00 m <sup>2</sup>	60.20 坪	
交通	北山 バス停 徒歩 約 34 分		
土地権利	所有権	地目	原野
都市計画	非線引		
用途地域	無指定		
建ぺい	60 %	容積率	200 %
地勢	私道負担 選択		
現況	更地		
環境			
接道状況	一方道路		
道路名称	農道		
道路幅員	約6m		
接道方向	北西		
間口	約19m		
上水道	無し	下水道	公共下水
上水道引込	*近隣にあり Φ50mm		
条例	宮古島市景観条例		

- 特記事項
- ① 農地・集落景観ゾーン(農地景観)
  - ② ・高さ制限 13m以下
  - ③ ・届出対象 延べ床面積が300m<sup>2</sup>又は高さが10mを超えるもの、又は水平方向の投影面の最長部の長さが30mを超える建築物
  - ④
  - ⑤ 農道(高野部落所有・農村整備課管理道路)幅員が4m以上あるので「43条4項」で申請可

【学区】

① 鏡原小学校	歩 42 分	車 6 分
② 鏡原中学校	歩 42 分	車 6 分

【周辺環境】

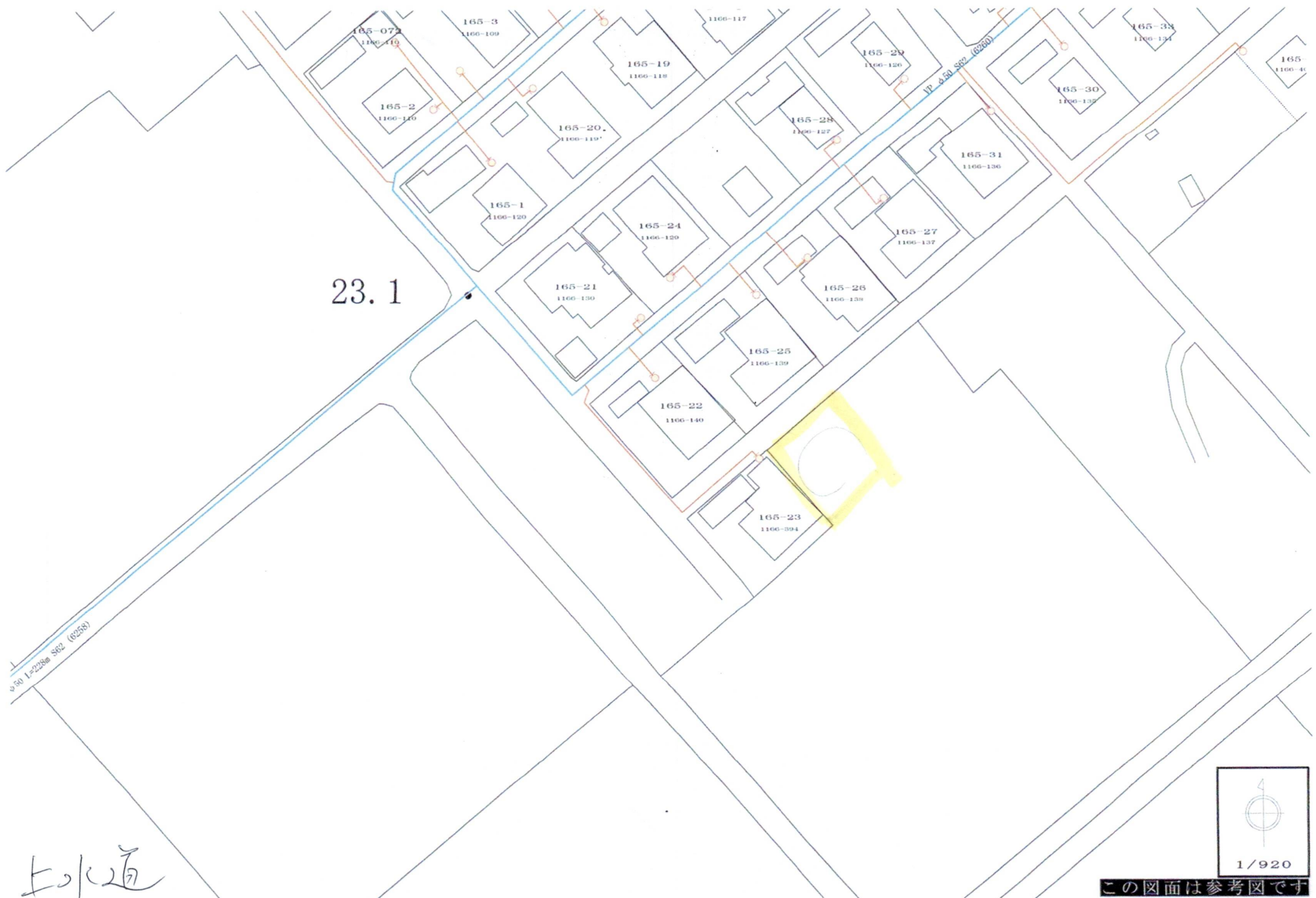
① 官公庁 宮古島市市役所	車 8 分
② スーパー JAおきなわファーマーズマーケット	車 5 分
③ コンビニ ファミリーマート鏡原店	車 5 分
④ 銀行 琉球銀行宮古支店	車 13 分
⑤ 郵便局 宮古郵便局	車 10 分

■取引形態 専属専任 ■引渡し 相談

お気軽にお問合せ下さい







上水道



この図面は参考図です



検索



エリライ

魚屋  
肉店

府俣商店  
鮮魚店

ゲストハウス旭

高野西里線

243

高野西里線

Google

下木道