

築浅戸建

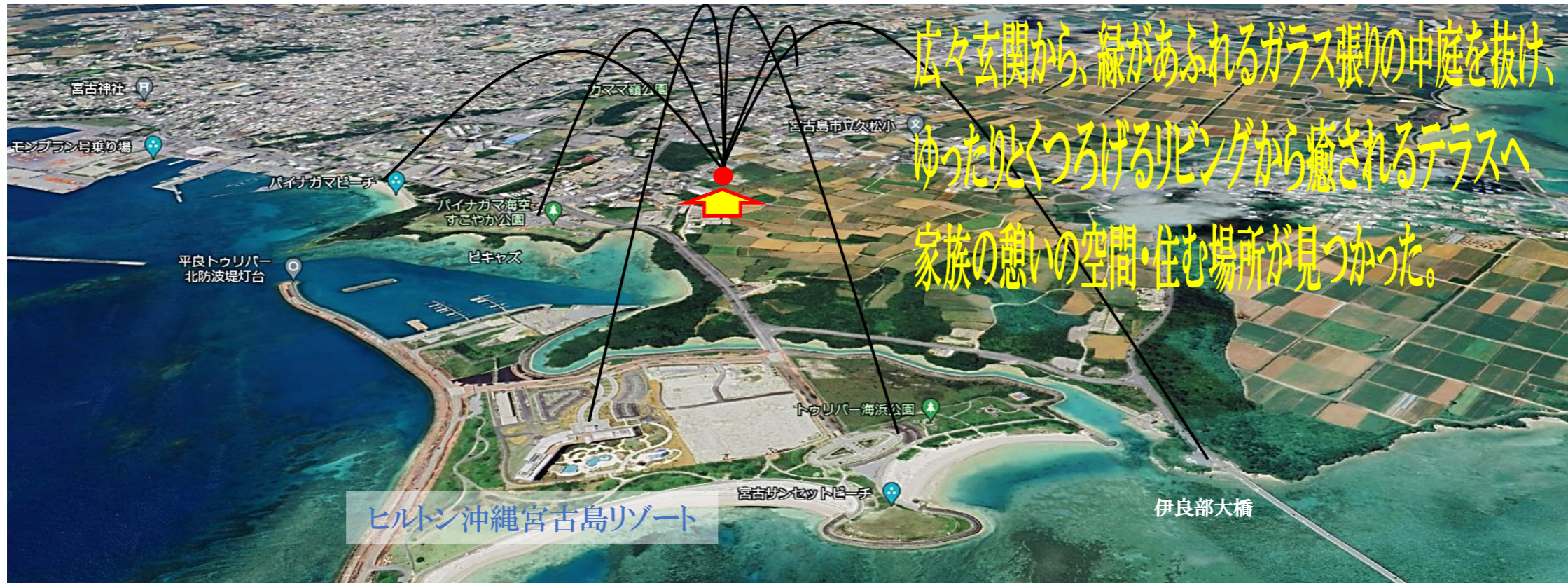
宮古島市平良字久貝
太陽光発電・蓄電池

閑静な住宅分譲地
おしゃれなECO住宅

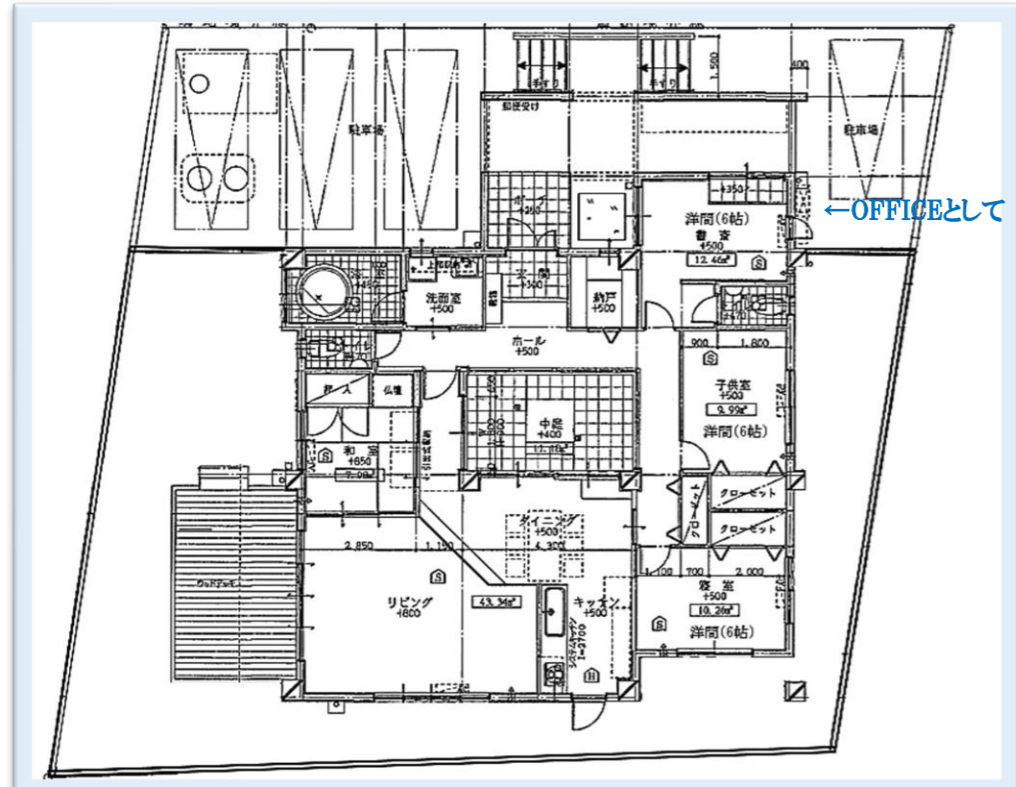
土地面積
建物面積

100.01 坪
38.76 坪

価格 6,000 万円
(消費税込)



物件概要			
物件種別	土地建物		
所在地	宮古島市平良字久貝		
土地面積	330.60 m ²	100.01 坪	
交通	バス停名称 ファミリーマート久貝店前 徒歩約 6分		
土地権利	所有権	地目	宅地
都市計画	非線引		
用途地域	無指定		
建ぺい	60 %	容積率	200 %
地勢	平坦	私道負担	無し
現況	居住中		
環境	閑静な住宅地		
接道状況	一方道路		
接道方向	北西 約 6m	間口約 15m	
幅員	約 m	間口約 m	
間口	約 m	間口約 m	
延床面積	1階 128.14 m ²	38.76 坪	
構造	鉄筋コンクリート陸屋根平家建		
築年数	平成28年5月23日	築 7年	
種類	居宅	駐車(台数)	3+1 台
間取り	4LDK 書斎・子供室・寝室・和室		
下水道	無し	浄化槽	有り
特記事項	① 接道道路(位置指定道路)		
	② 太陽光発電有 300Wパネル53枚=15.9KW		
	③ 蓄電池9.8KW ※ 居住中のため、ご予約いただきご案内とさせていただきます。		
周辺環境	① 久松小学校	歩 14分	車 3分
	② 久松中学校	歩 13分	車 3分
	③ スーパー かねひでみや〜久松市場		車 2分
	④ スーパー イオンモール		車 5分
	⑤ お土産 島の駅みやこ		車 2分
	⑥ コンビニ ファミリーマート久貝店		車 1分
	⑦ 久貝郵便局		車 2分
	⑧ 宮古島市役所		車 10分
	⑨ 宮古空港		車 11分
	⑩ 下地空港		車 21分
	⑪ パイナガマ海空すこやか公園		車 2分
	⑫ トゥリパー海浜公園		車 4分
■取引形態 一般 ■引渡し 相談			



資料請求はお気軽に



128245.6m

図中央:字久貝

宮古島市

1/1000

128501.0m

-132571.9m

-132571.9m



-132740.2m

-132740.2m

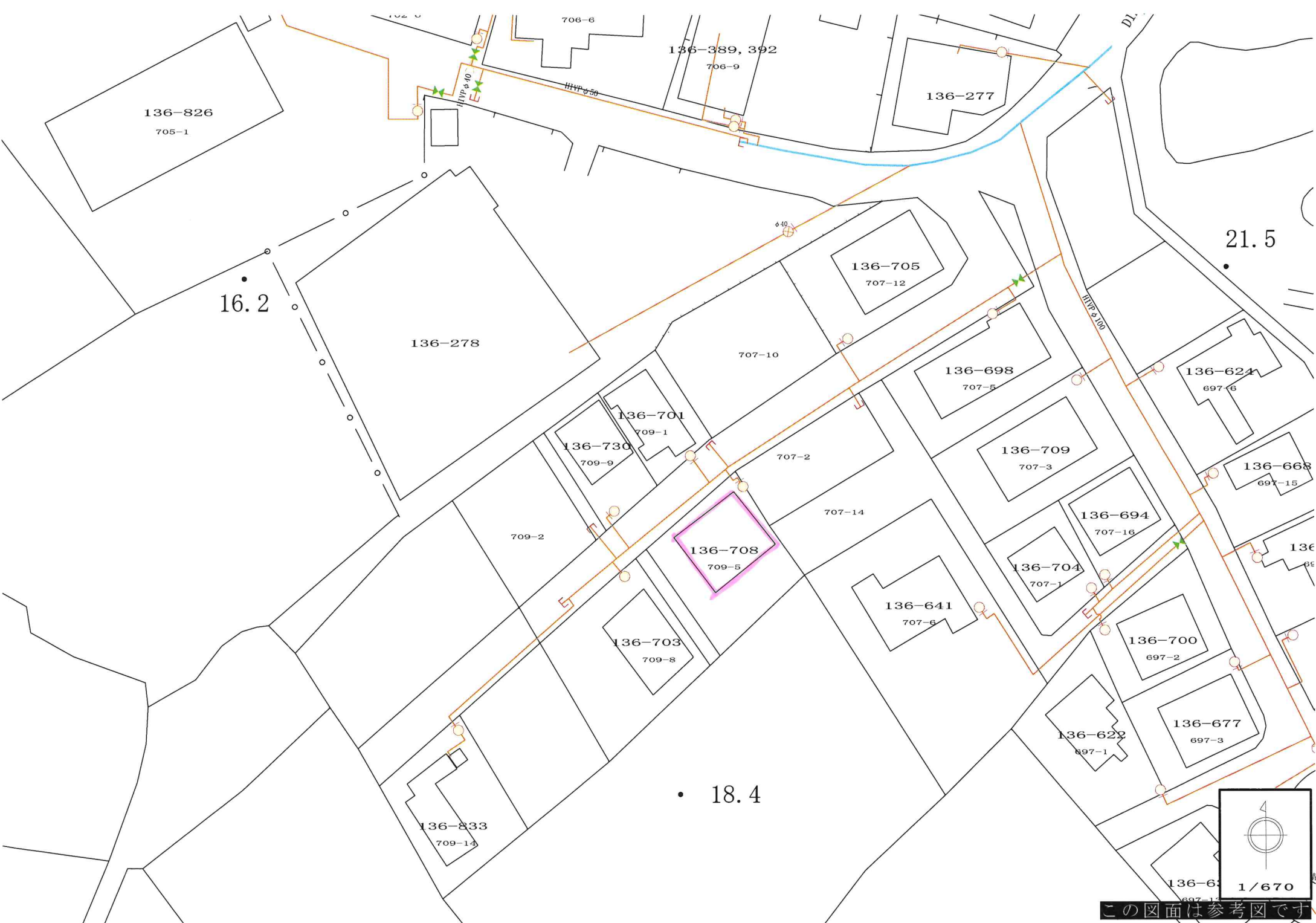
令和5年1月1日現在



この地図は、地番の配置を示すために合成作図したもので権利関係の確認には使用できません。

128245.6m

128501.0m



136-826
705-1

16.2

136-278

136-389, 392
706-9

136-277

21.5

136-705
707-12

707-10

136-698
707-5

136-624
697-6

136-701
709-1

136-730
709-9

707-2

136-709
707-3

136-668
697-15

709-2

136-708
709-5

707-14

136-694
707-16

136-668
697-15

136-703
709-8

136-641
707-6

136-704
707-1

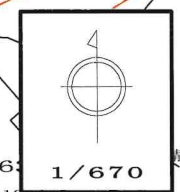
136-700
697-2

136-833
709-14

18.4

136-622
697-1

136-677
697-3



この図面は参考図です