

中古建
戸建

宮古島市平良字西里
サンエーショッピングタウン近く

土地面積 58.56 坪
建物面積 59.90 坪

価格 4,000 万円



物件概要			
物件種別	土地建物		
所在地	宮古島市平良字西里456		
土地面積	193.60 m ²	58.56 坪	
交通	バス停名称 サンエー前 徒歩約 2分		
土地権利	所有権	地目	宅地
都市計画	非線引		
用途地域	準住居地域		
建ぺい	60 %	容積率	200 %
地勢	平坦	私道負担	無し
現況	住居兼共同住宅		
環境	市街地		
接道状況	二方道路		
接道方向	南西	約 16 m	間口約 14 m
	南東	約 12 m	間口約 12 m
幅員			
間口			
延床面積	1階	115.50 m ²	計 198.00 m ² 59.90 坪
	2階	82.50 m ²	
構造	鉄筋コンクリートブロック造陸屋根2階建		
築年数	昭和55年5月7日新築 築 43年		
種類	居宅・共同住宅	駐車(台数)	台
間取り			
下水道	公共下水	浄化槽	
特記事項	① 景観法 宮古島市景観条例 市街地景観ゾーン(住宅地景観) ・高さ制限 なし ・届出対象 延べ床面積が300m ² 、高さが13m又は軒の高さが9mを超えるもの、又は水平方向の投影面の長さが30mを超える建築物		
	② 航空法 水平表面区域内		
周辺環境	① 平良第一小学校	歩 8分	車 3分
	② 平良中学校	歩 5分	車 2分
	③ 宮古島市役所		車 6分
	④ サンエーショッピングタウン	歩 2分	車 1分
	⑤ ファミーマート宮古なまかつ店	歩 5分	車 1分
	⑥ 海邦銀行宮古支店	歩 7分	車 2分
	⑦ 宮古郵便局	歩 8分	車 2分
■取引形態		一般	■引渡し 相談



サンエーショッピングタウン 徒歩約1分



資料請求はお気軽に



129995.1m

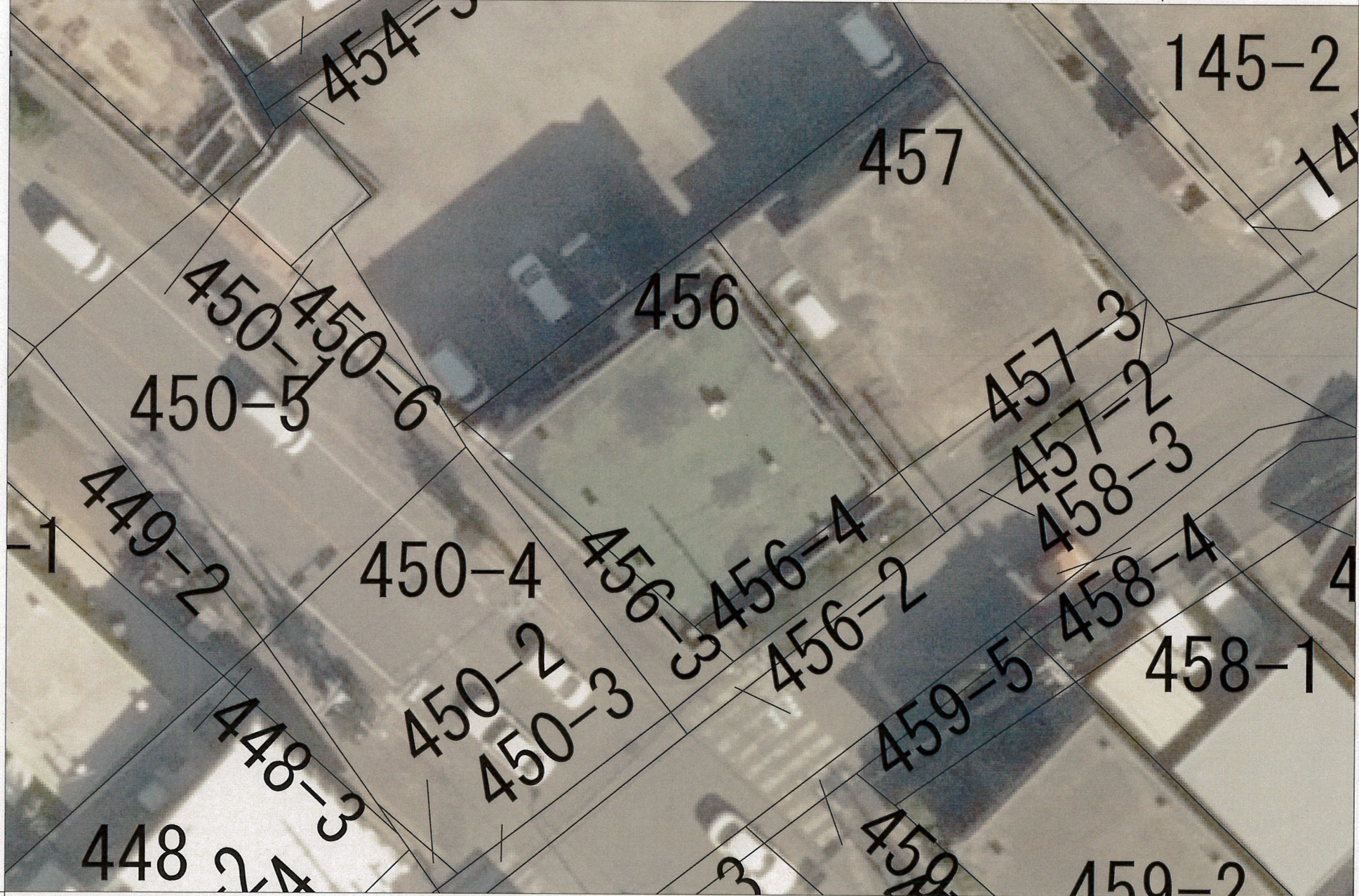
図中央:字西里

1/250

130058.9m

-132041.6m

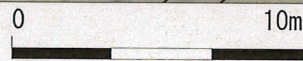
-132041.6m



-132083.7m

-132083.7m

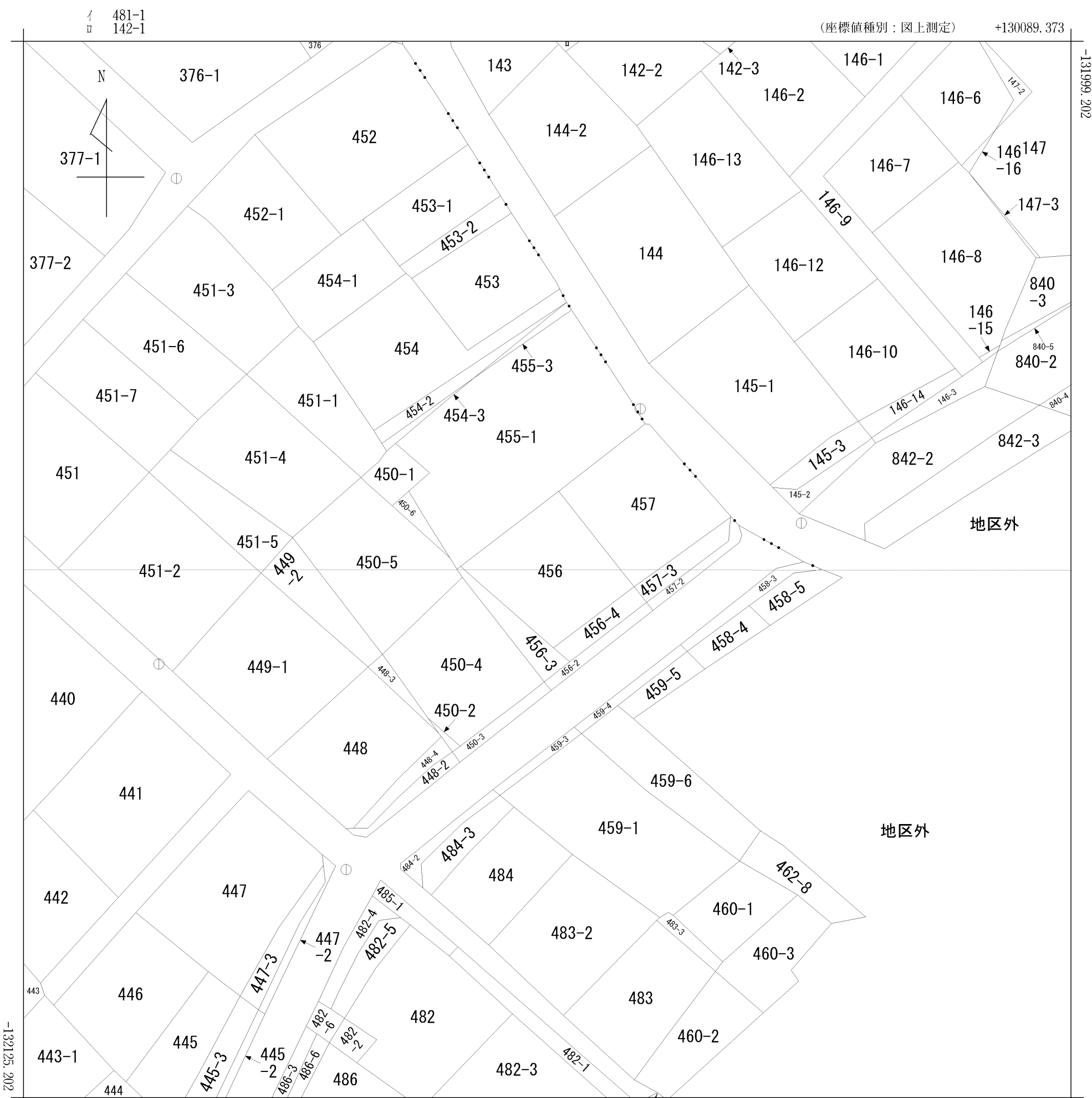
令和5年1月1日現在



この地図は、地番の配置を示すために合成作図したもので
権利関係の確認には使用できません。

129995.1m

130058.9m



+129964.373 (座標値種別：図上測定)

地番区域見出	平良字西里	A	平良字東仲宗根
--------	-------	---	---------

(注) 国土交通省国土地理院が公表した座標補正パラメータ(miyakojima2008.par)による修正がされています。

請求部	所在	宮古島市平良字西里羽立				地番	456番			
出力縮尺	1/500	精度区分	甲三	座標系番号又は記号	X VI	分類	地図(法第14条第1項)		種類	地籍図
作成年月日	昭和43年2月			備付年月日(原図)	平成21年2月9日			補記事項		