

売地

宮古島市上野字新里

国道390号線 近く分割案

土地面積

1,969.00 m²

価格 **797~896** 万円

595.62 坪

(坪単価) 万円



物件概要

物件種別	土地		
所在地	宮古島市上野字新里1065		
土地面積	1,969.00 m ²	595.62 坪	
交通	シギラビーチ入口	バス停	
		徒歩 約 2分	
土地権利	所有権	地目	畑
都市計画	非線引		
用途地域	無指定		
建ぺい	60 %	容積率	200 %
地勢	平坦	私道負担	選択
現況	雑種地		
環境	住宅地		
接道状況	二方道路		
道路幅員	約 5m		
接道方向	西	南	
間口	約 54m	約 73m	
上水道	選択	上水道引込	選択
下水道	無し	浄化槽	無し
条例	宮古島市景観条例		

- 【特記事項】
- ① 農地・集落景観ゾーン(集落地景観)
 - ② 高さ制限 13m以下
 - ③ 届出対象
延べ床面積が300m²又は高さが10mを超えるもの、又は水平方向の投影面の最長部の長さが30mを超える建築物
※ 500m²を超える開発行為等
 - ④ 農地法第5条許可が必要です。(第1種農地)

【学区】

① 上野小学校	歩 26分	車 4分
② 上野中学校	歩 24分	車 3分

【周辺環境】

① 宮古島市役所	車 17分
② Aコープうえの店	車 3分
③ ファミリーマートK	車 10分
④ 琉球銀行宮古支店	車 22分
⑤ 上野郵便局	車 3分

■取引形態 専任 ■引渡し 相談

お気軽にお問合せ下さい

全日本不動産保証協会 沖縄県知事(2)第4513号

株式会社 **竹下コーポレーション**

TEL **098-943-1851**

FAX **098-943-1866**

✉ : takeshita.corp@lime.ocn.ne.jp

本 〒901-2127
社 沖縄県浦添市屋富祖三丁目34番17号 EACビル3F

宮 〒906-0007
古 沖縄県宮古島市平良字東仲宗根496-18

takeshita.com





この図面は参考図です

135622.9m

図中央:字新里

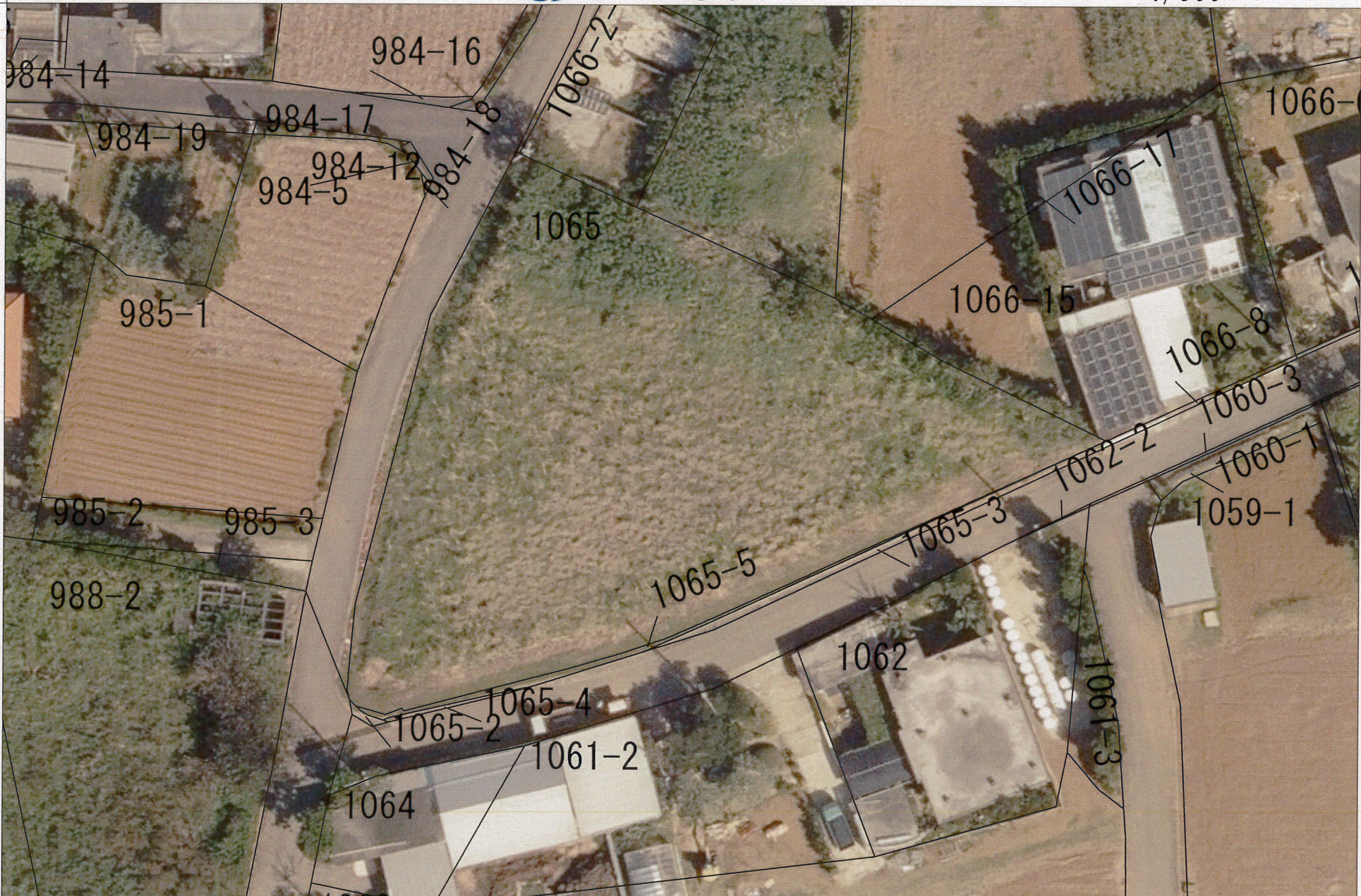
宮古島市

1/500

135750.5m

-140137.2m

-140137.2m

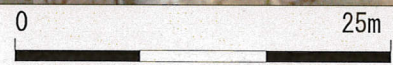


-140221.3m

-140221.3m

135622.9m

令和5年1月1日現在



この地図は、地番の配置を示すために合成作図したもので
権利関係の確認には使用できません。

135750.5m