

# 売地

## 宮古島市平良字池間

### 大通り沿い 分筆案

土地  
面積

189.48 m<sup>2</sup>

57.32 坪

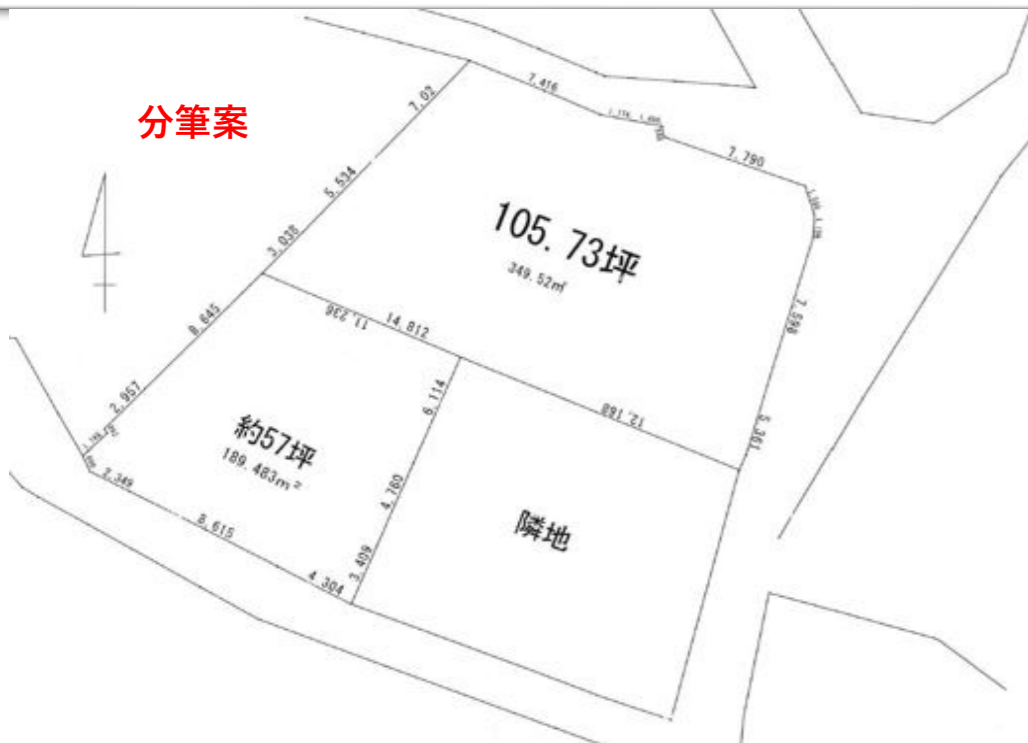
価格 **800** 万円

(坪単価) 万円

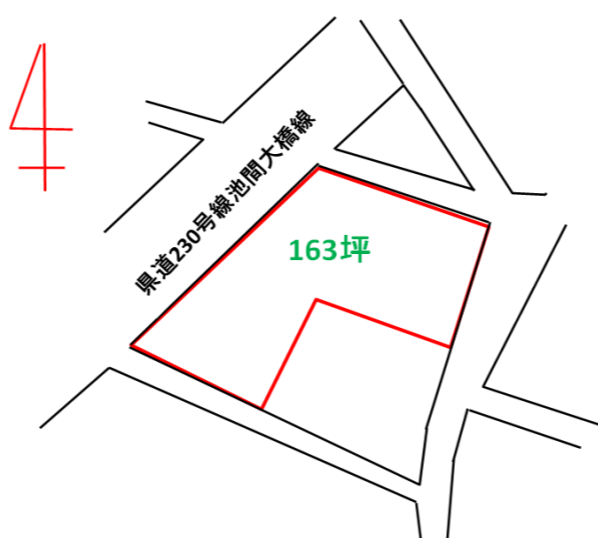
自然を感じられ、海が近く、静かな環境  
 ほどよく田舎でほどよく都会。  
 便利な住環境で快適な生活がここに！



物件概要	
物件種別	土地
所在地	宮古島市平良字池間238-1
土地面積	349.52 m <sup>2</sup> 105.73 坪
交通	バス停名称 学校裏 徒歩約 3分 車約 分
土地権利	所有権 地目 畑
都市計画	非線引区域
用途地域	無指定
建ぺい	60% 容積率 200%
地勢	平坦 私有負担 選択
現況	更地
環境	住宅用地・アパート用地・店舗用地
接道状況	
道路名称	県道230号線 池間大橋線
道路幅員	約12m
接道方向	南
間口	約28m
上水道	公営水道 上水道引込 負担有
下水道	無し 浄化槽 無し
条例	宮古島市景観条例
【特記事項】	① 農地・集落景観ゾーン(集落地景観) ② 農地法第5条申請が必要 ③ 高さ制限 13m ④ 届出対象 延床面積が300m <sup>2</sup> 又は高さが10mを超えるもの、又は水平方向の投影面の最長部の長さが30mを超える建築物
【学区】	① 池間小学校 歩 5分 車 1分 ② 池間中学校 歩 5分 車 1分
【周辺環境】	① 水浜ビーチ 歩 7分 ② ハート岩 車 2分 ③ コンビニ ファミリーマート砂山 車 22分 ④ スーパー 宮古島公設市場 車 27分
取引形態	■ 取引形態 売主 ■ 引渡し 相談



★一筆での販売も可能★



一筆での売却の場合 163坪 1305万円

【大事なお知らせ】

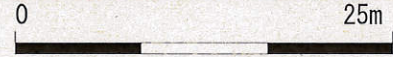
第一種農地の為、個人住宅・賃貸アパート・店舗兼住宅等の居住用のみ建築が可能です。

※事業用地（レンタカー、飲食店といった店舗、民泊等）では許可は下りません。予めご了承ください。

お気軽にお問合せ下さい







この地図は、地番の配置を示すために合成図したもので  
権利関係の確認には使用できません。





125519.9m

図中央:字池間

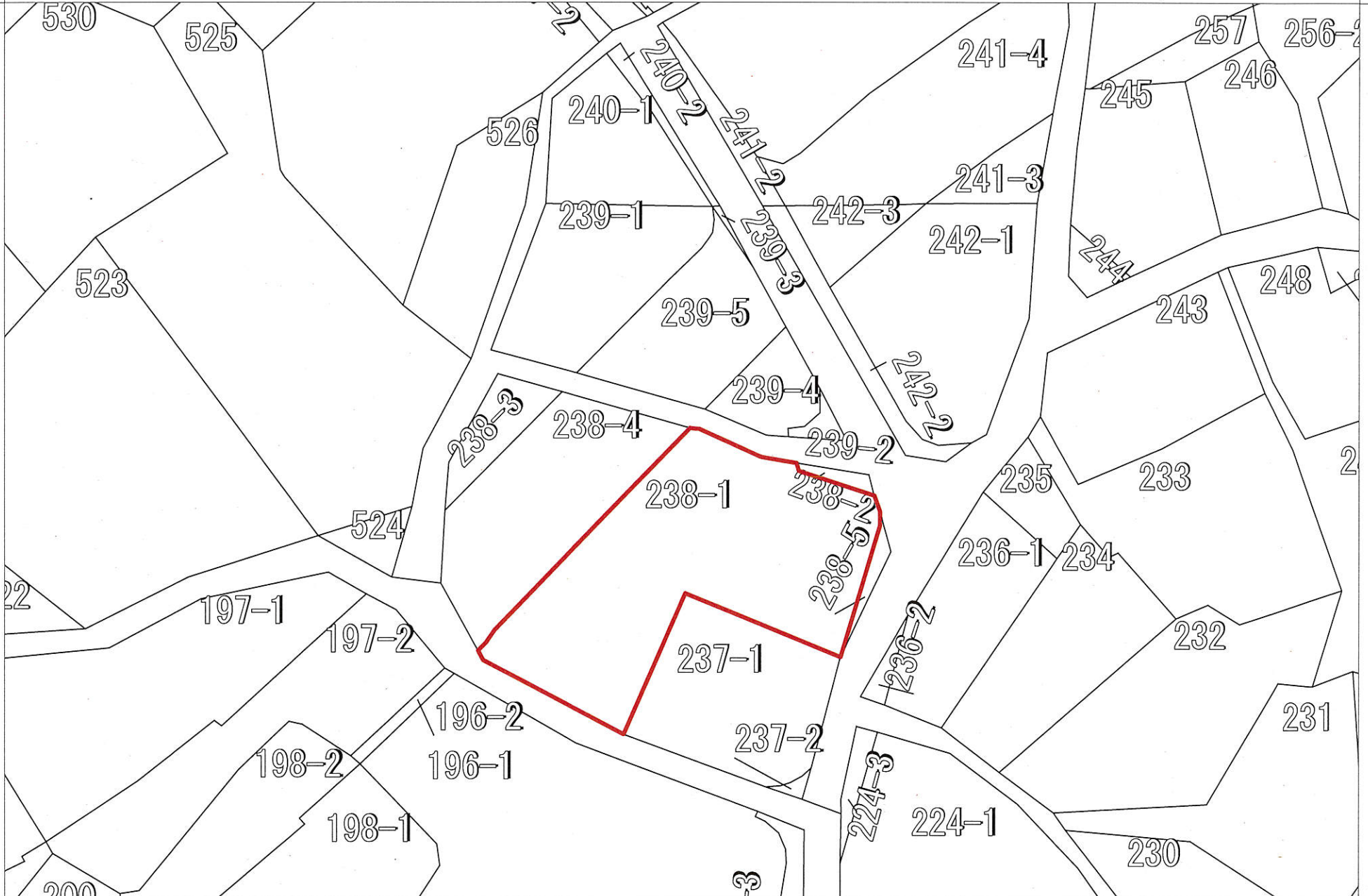
# 宮古島市

1/500

125647.4m

-118322.3m

-118322.3m



-118406.3m

-118406.3m

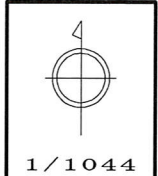
令和2年1月1日現在



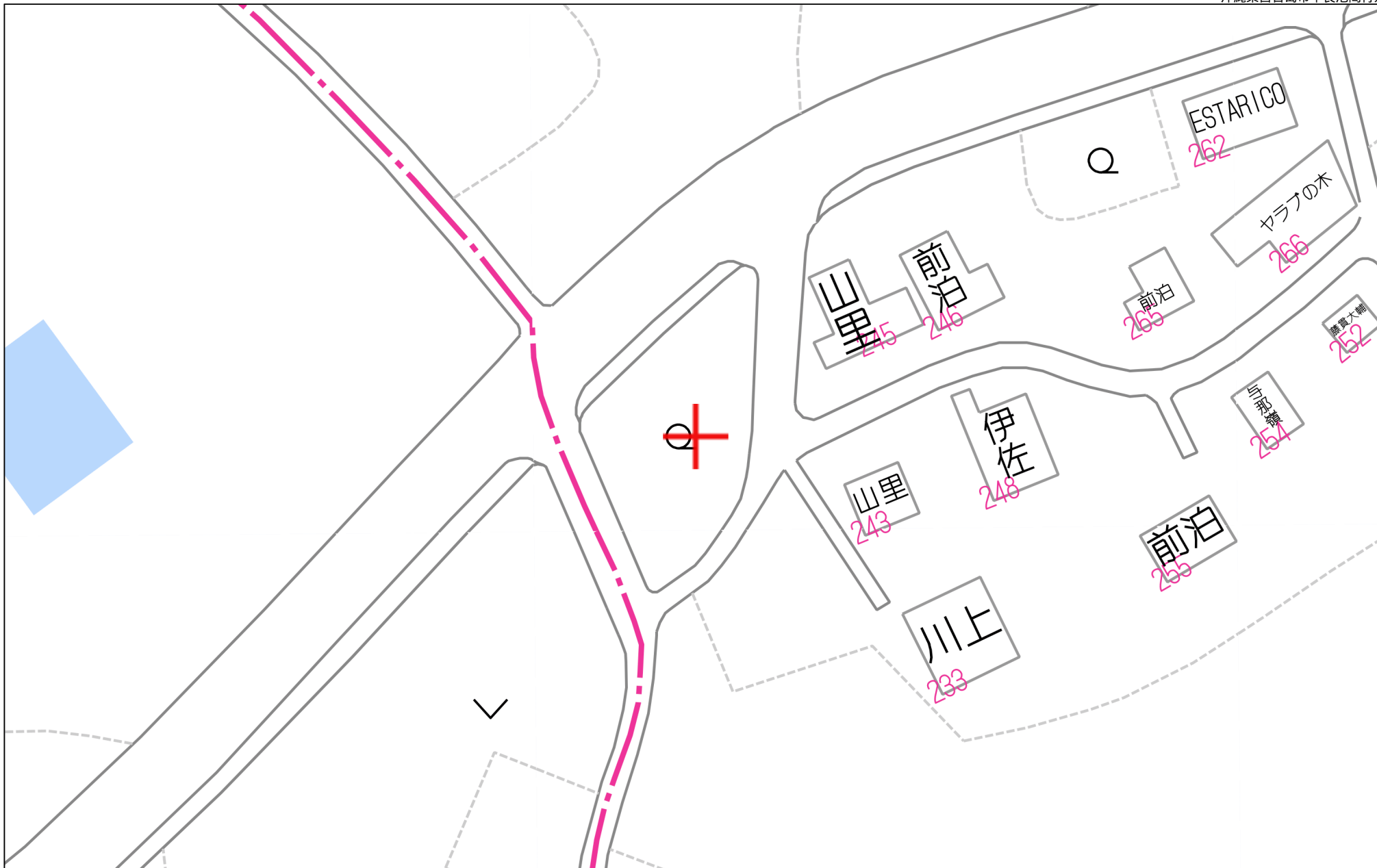
この地図は、地番の配置を示すために合成作図したもので  
権利関係の確認には使用できません。

125519.9m

125647.4m



この図面は参考図です



40m

1:511