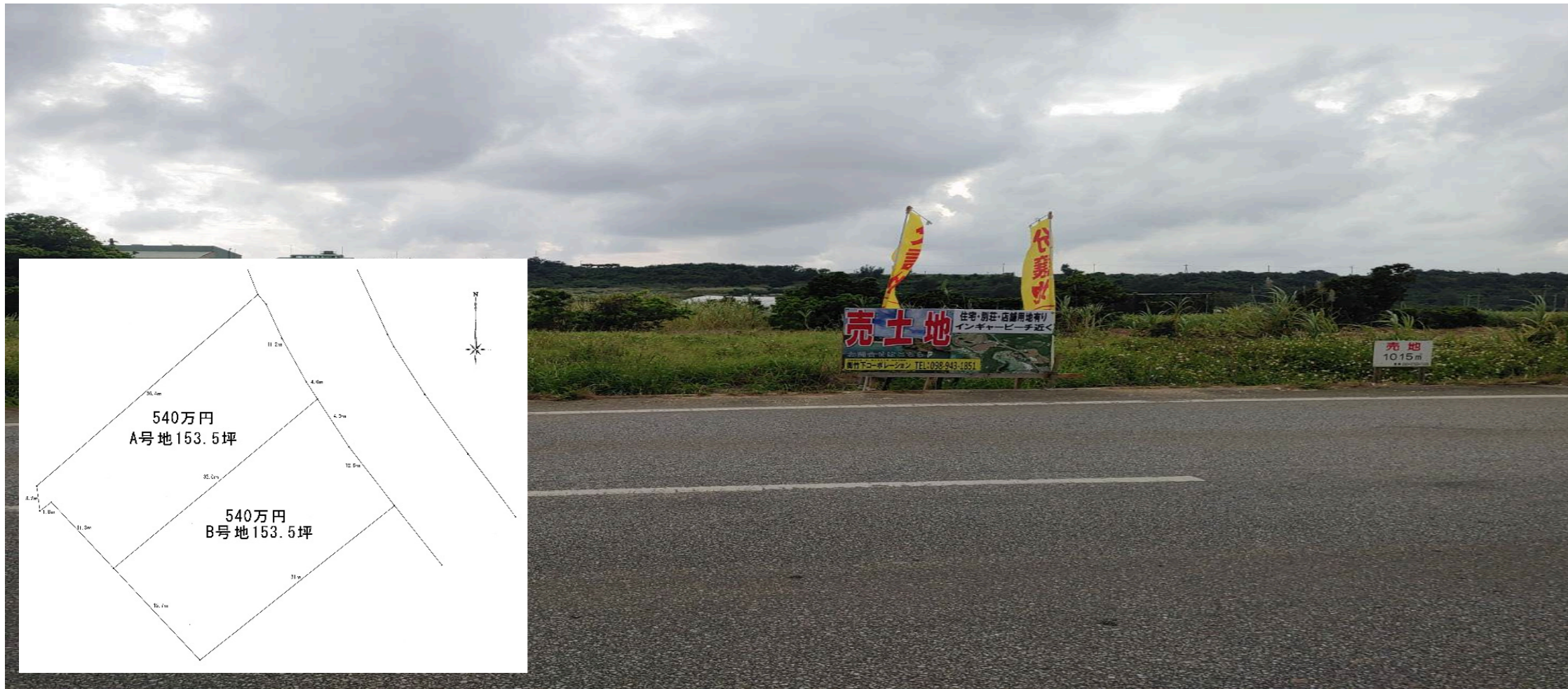


# 売地

## 宮古島市城辺字砂川 宮古製糖(株)近く2区画

土地面積	507.42 m <sup>2</sup>	価格	540	万円
	153.50 坪		(坪単価)	



物件概要			
物件種別	土地		
所在地	宮古島市城辺字砂川179		
土地面積	507.42 m <sup>2</sup>	153.49 坪	
交通	バス停名称 砂川バス停 徒歩約 分 車約 3分		
土地権利	所有権	地目	畑
都市計画	非線引		
用途地域	無指定		
建ぺい	60 %	容積率	200 %
地勢	平坦	私道負担	無し
現況	畑		
環境	住宅地		
接道状況	東側		
道路名称	県道201号線		
道路幅員	約7m		
接道方向	一方道路		
接道接面			
間口	約31m		
上水道	無し	上水道引込	選択
下水道	選択	浄化槽	選択
条例	宮古島市景観条例		
【特記事項】	① 農地・集落景観ゾーン(集落地景観) ② 農地法第5条申請が必要 *第一種農地 ③ 高さ制限 13m ④ 届出対象 延床面積が300m <sup>2</sup> 又は高さが10mを超えるもの、又は水平方向の投影面の最長部の長さが30mを超える建築物		
【学区区】	① 砂川小学校 歩 分 車 1分 ② 上野中学校 歩 分 車 5分		
【周辺環境】	① 官公庁 宮古島市上野支所 車 7分 ② スーパー Aコープうえの店 車 5分 ③ コンビニ ファミリーマート宮古下地店 車 13分 ④ 銀行 琉球銀行宮古支店 車 21分 ⑤ 郵便局 平良西里郵便局 車 22分		
取引形態	一般	引渡し	相談
仲介手数料			



136696.2m

図中央:字砂川

# 宮古島市

1/1000

136951.2m

-139393.8m

-139393.8m

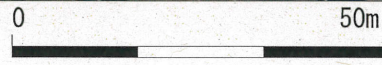


-139561.8m

-139561.8m

136696.2m

令和2年1月1日現在



この地図は、地番の配置を示すために合成作図したもので  
権利関係の確認には使用できません。

136951.2m

136696.2m

図中央:字砂川

# 宮古島市

1/1000

136951.2m

-139393.8m

-139393.8m



-139561.8m

-139561.8m

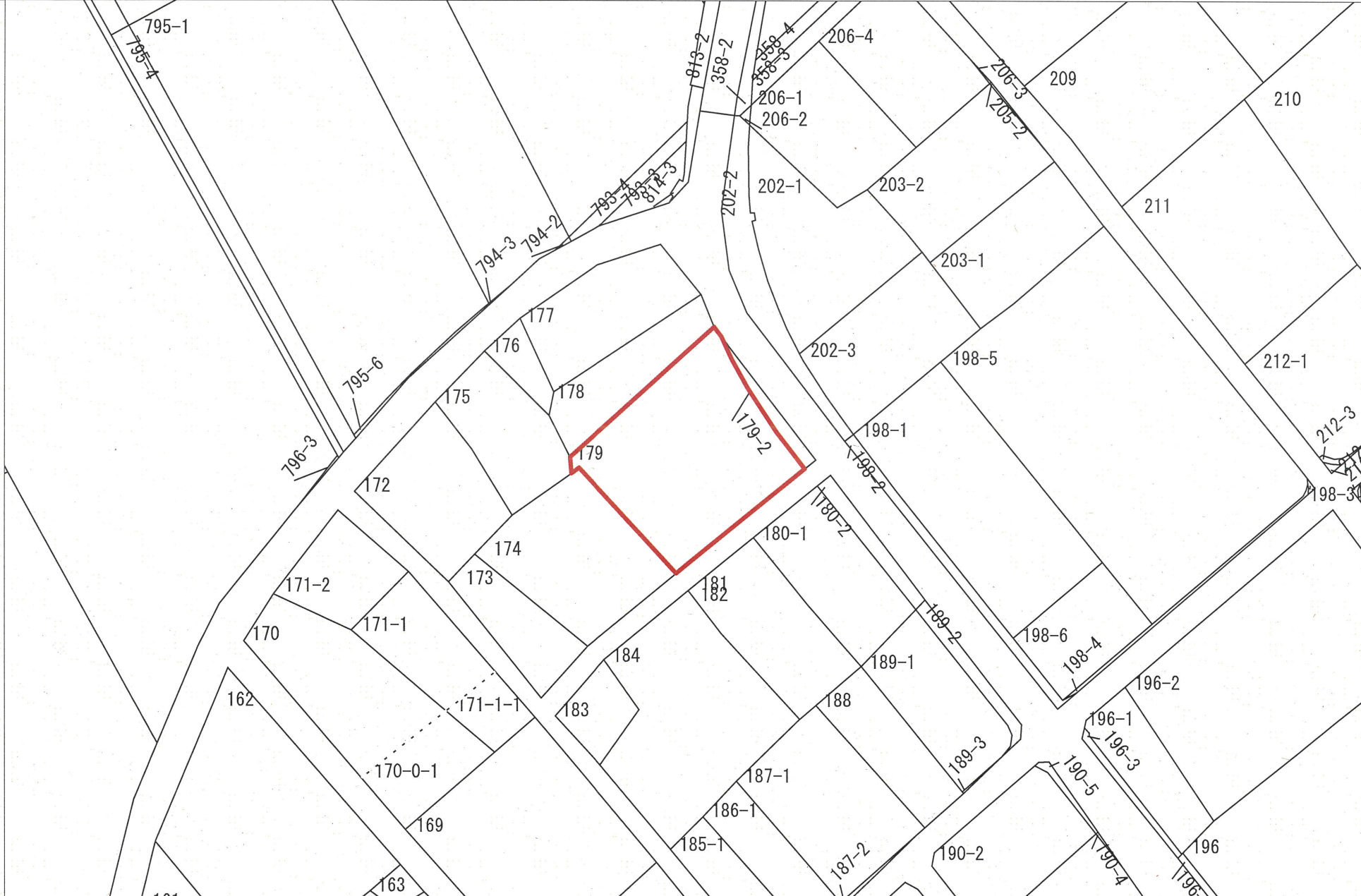
136696.2m

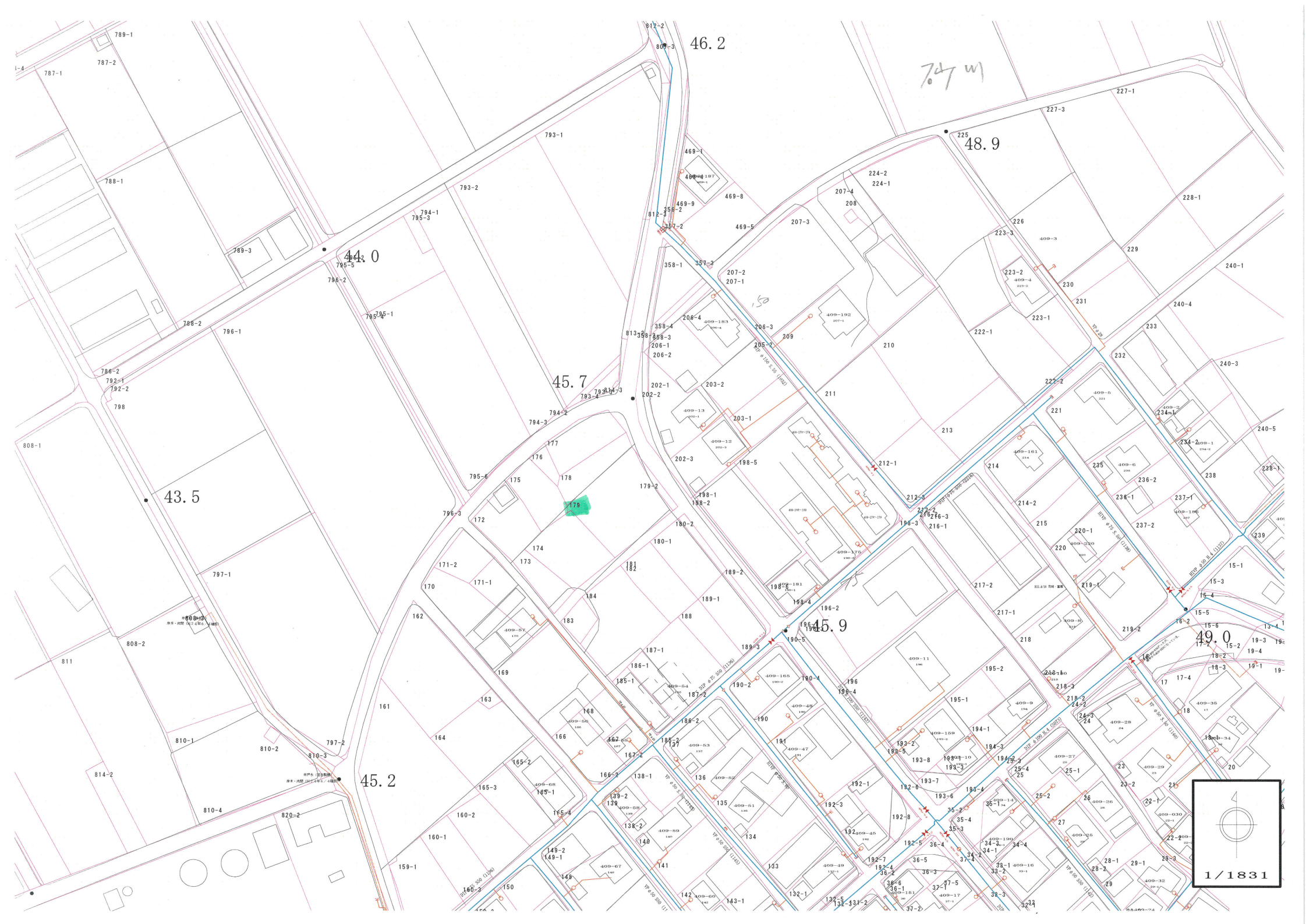
令和2年1月1日現在

0 50m

この地図は、地番の配置を示すために合成作図したもので  
権利関係の確認には使用できません。

136951.2m





46.2

707 W

48.9

44.0

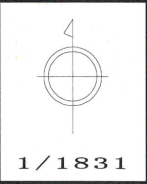
45.7

43.5

45.9

45.2

49.0



1/1831