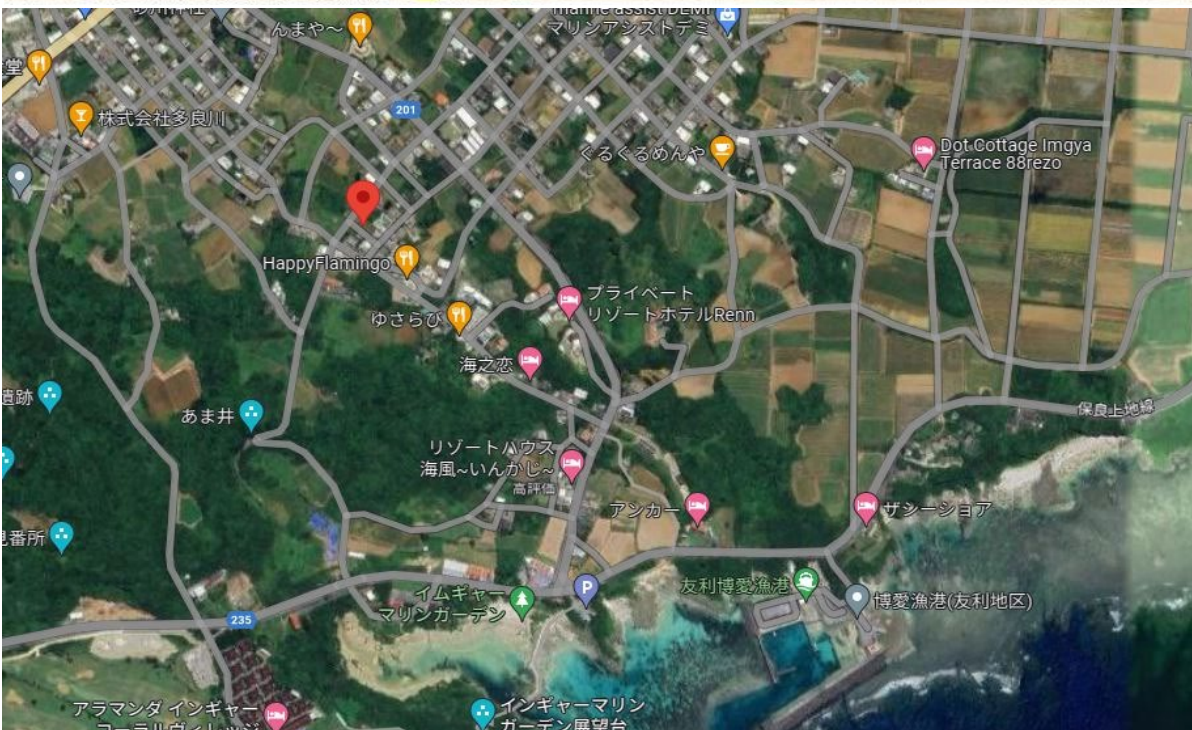


売地

宮古島市城辺字友利  
イムギヤーマリンガーデン近く

土地面積	185.00 m <sup>2</sup>	価格	400 万円
	55.96 坪		(坪単価) 7.1 万円



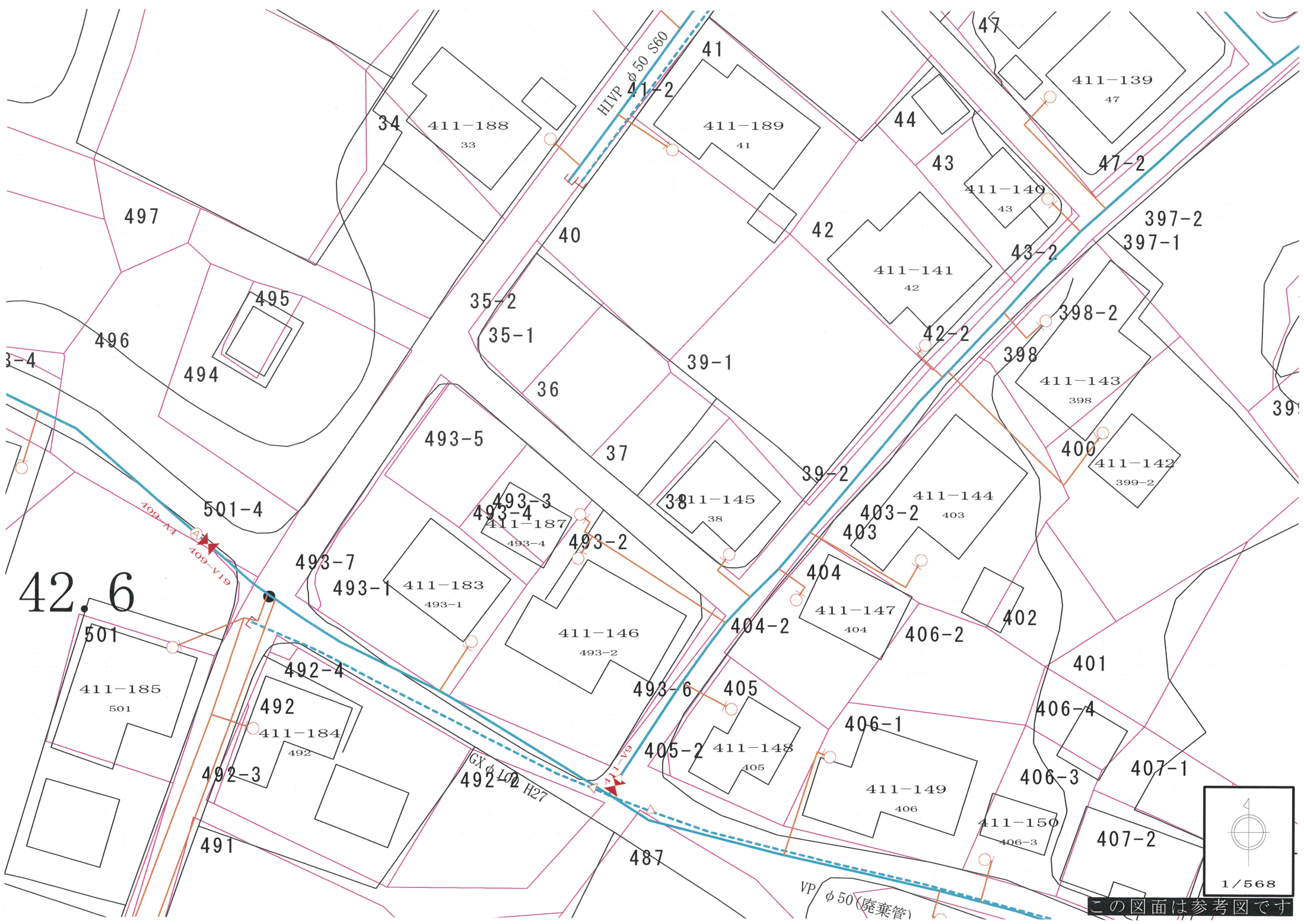
物件概要			
物件種別	土地		
所在地	宮古島市城辺字友利36番地		
土地面積	185.00 m <sup>2</sup>	55.96 坪	
交通	バス停名称 砂川バス停 徒歩 約 7 分		
土地権利	所有権	地目	畑
都市計画	非線引		
用途地域	無指定		
建ぺい	60 %	容積率	200 %
地勢	平坦	私道負担	無し
現況	更地		
土環境	住宅地		
接道状況	二方道路		
道路幅員	北西:約5m 南西:約4m		
接道方向	北西・南西		
間口	北西:約14m 南西:約20m		
上水道	無し	上水道引込	負担有
下水道	無し	浄化槽	無し
条例	宮古島市景観条例		
【特記事項】			
① 農地・集落景観ゾーン(集落地景観)			
② 農地法第5条申請が必要			
③ 高さ制限 13m			
④ 届出対象 延床面積が300m <sup>2</sup> 又は高さが10mを超えるもの、又は水平方向の投影面の最長部の長さが30mを超える建築物			
【学区区】			
① 砂川小学校 歩 22分 車 4分			
② 城東中学校 歩 55分 車 10分			
✪城東中学校、スクールバスあります✪			
【周辺環境】			
① 宮古島市役所 車 18分			
② Aコープ 車 6分			
③ ファミリーマート 車 9分			
④ 沖縄銀行 車 24分			
⑤ 砂川簡易郵便局 車 2分			
■取引形態 売主 ■引渡し 相談			

お気軽にお問合せ下さい

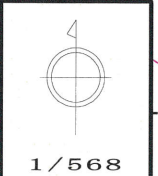








42.6



この図面は参考図です

497

496

494

495

501-4

501

411-185  
501

491

492-4

492

411-184  
492

492-3

34

411-188  
33

35-2

35-1

36

493-5

37

493-3  
493-4  
411-187  
493-4

493-7

493-1

411-183  
493-1

411-146  
493-2

493-6

405-2

487

GX φ100 H27  
492-10

HVP φ50 S60  
41-2

41

411-189  
41

39-1

411-145  
38

404-2

405

411-148  
405

42

411-141  
42

39-2

403-2  
403

404

411-147  
404

406-2

406-1

411-149  
406

47

411-139  
47

43

411-140  
43

43-2

398

411-143  
398

400

411-142  
399-2

47-2

397-2  
397-1

398-2

42-2

403-2  
403

402

401

406-4

407-1

406-3

411-150  
406-3

407-2

VP φ50 (廃棄管)